

盘面套利观察

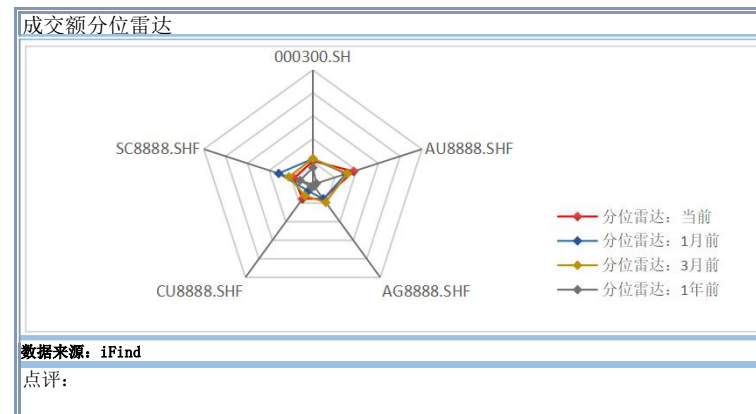
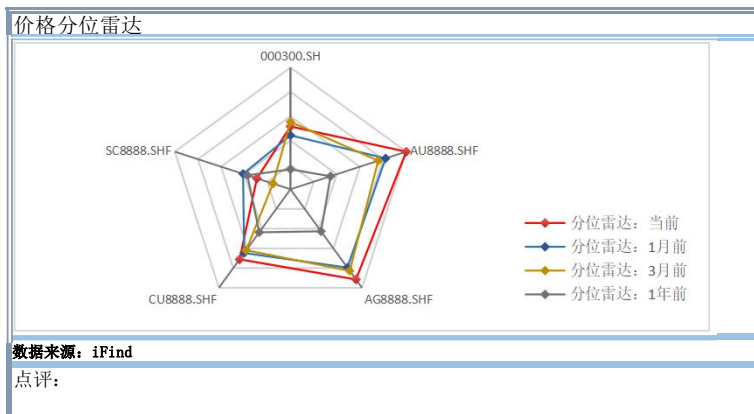
2025年2月20日

数据仅供参考，据此入市，风险自担。

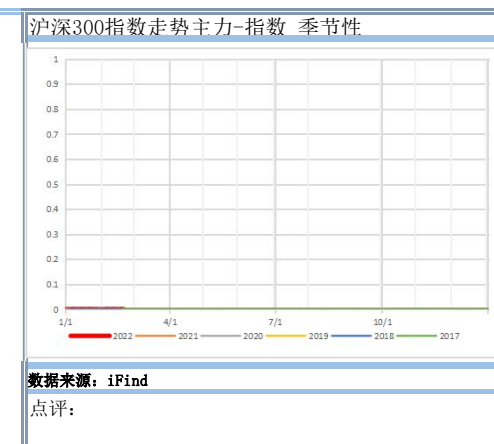
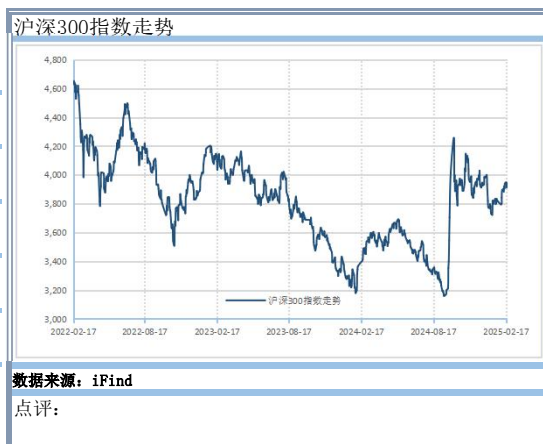
说明：

- 1、本文件所列数据及图表以观察市场为主，指导交易仍需有逻辑支撑
- 2、跨品种比价、差价以品种指数为参考，并计算主力合约价差的偏离
- 3、数据最大跨度3年，不足3年的以实际数据期限为准
- 4、由于作者能力有限，表中数据难免出错，恳请沟通和指正，不胜感激。

一、宏观观察



数据起始日：2020/2/20
数据截止日：2025/2/20
期内最小值：3159.247
期内最大值：4651.2358
期内平均值：3820.7505
当前分位值：55.40%



数据起始日： 2020/2/20

数据截止日： 2025/2/20

期内最小值： 370.15

期内最大值： 691.19

期内平均值： 479.4226

当前分位值： 100.00%

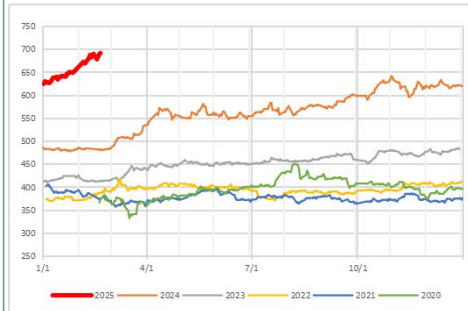
Au. SHFE价格走势



数据来源：iFind

点评：

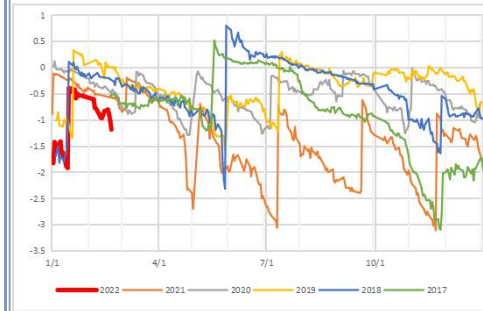
Au. SHFE价格走势季节性



数据来源：iFind

点评：

Au. SHFE价格走势主力-指数 季节性



数据来源：iFind

点评：

数据起始日： 2020/2/20

数据截止日： 2025/2/20

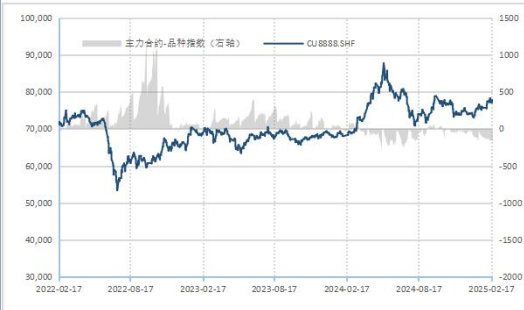
期内最小值： 53367

期内最大值： 87697

期内平均值： 70134.5898

当前分位值： 71.14%

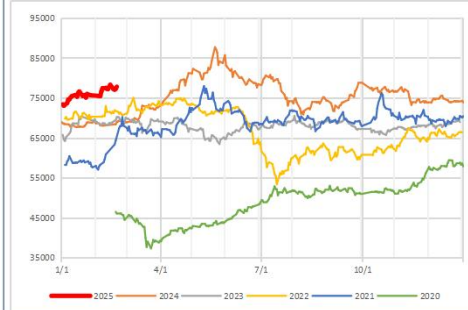
Cu. SHFE价格走势



数据来源：iFind

点评：

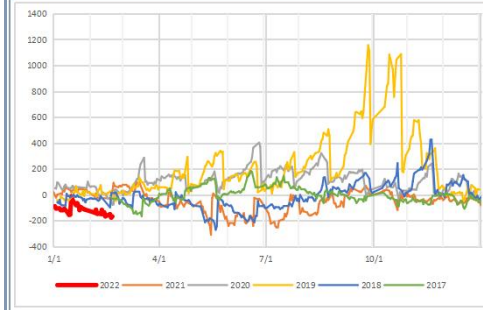
Cu. SHFE价格走势季节性



数据来源：iFind

点评：

Cu. SHFE价格走势主力-指数 季节性



数据来源：iFind

点评：

数据起始日：2020/2/20

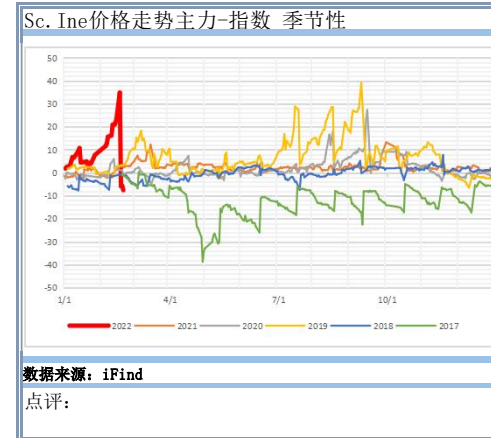
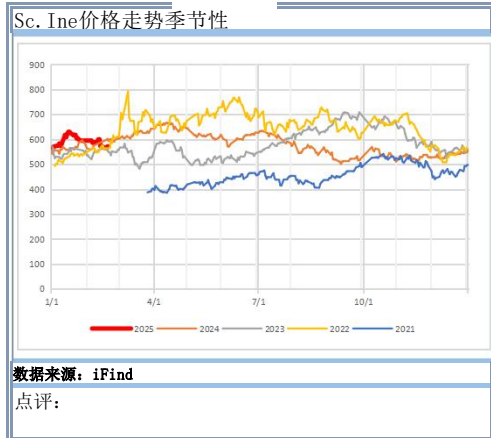
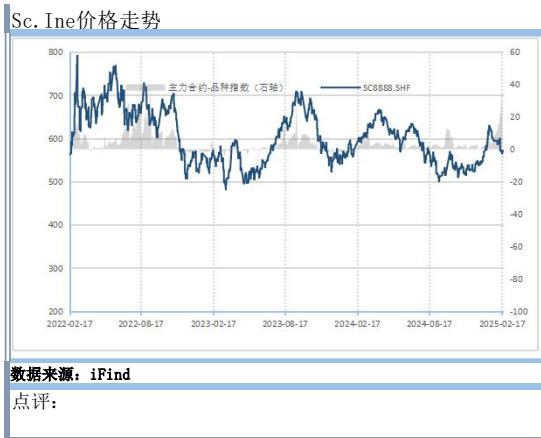
数据截止日：2025/2/20

期内最小值：481.8

期内最大值：791.6

期内平均值：601.8676

当前分位值：28.99%



数据起始日：2020/2/20

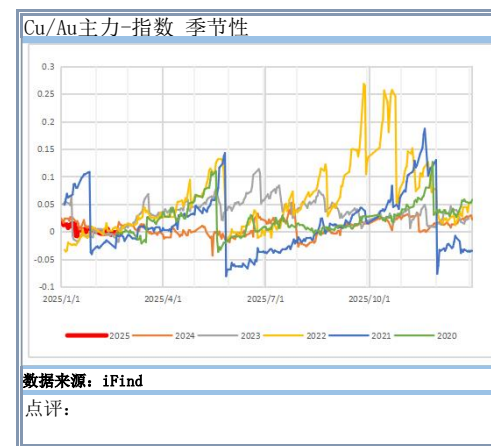
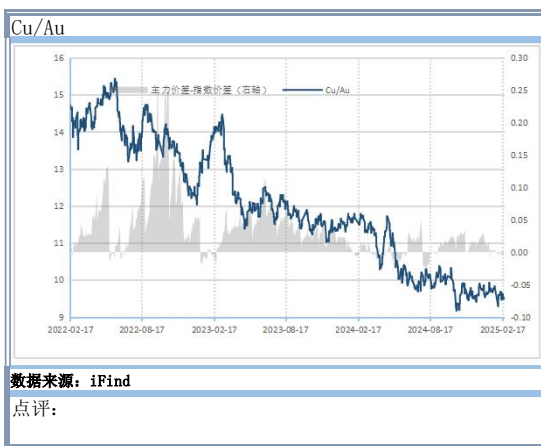
数据截止日：2025/2/20

期内最小值：9.1693

期内最大值：15.4319

期内平均值：12.0347

当前分位值：5.73%



数据起始日：2020/2/20

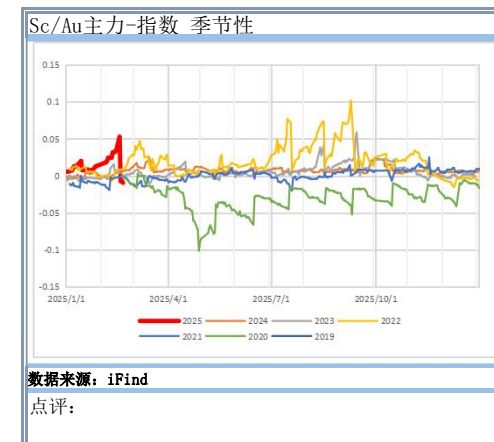
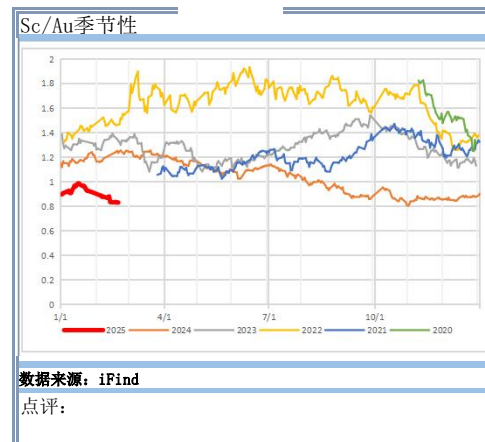
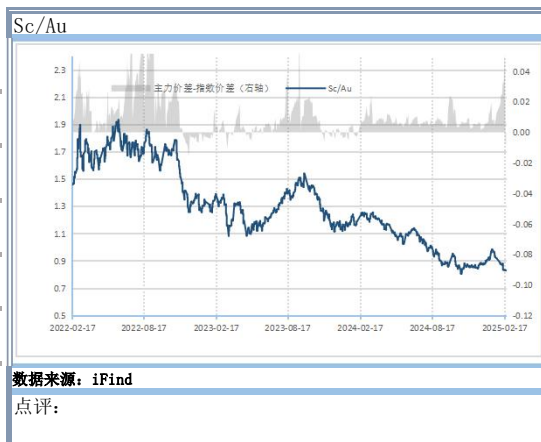
数据截止日：2025/2/20

期内最小值：0.8026

期内最大值：1.9320

期内平均值：1.2988

当前分位值：2.16%



数据起始日：2020/2/20

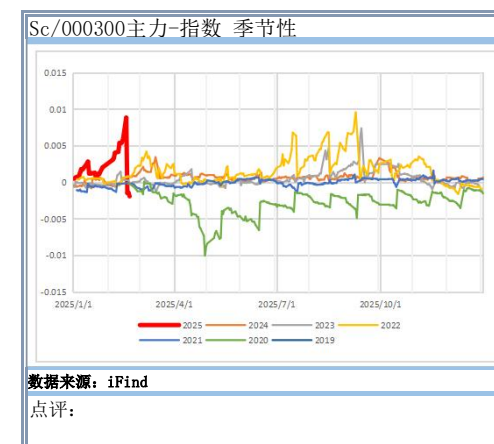
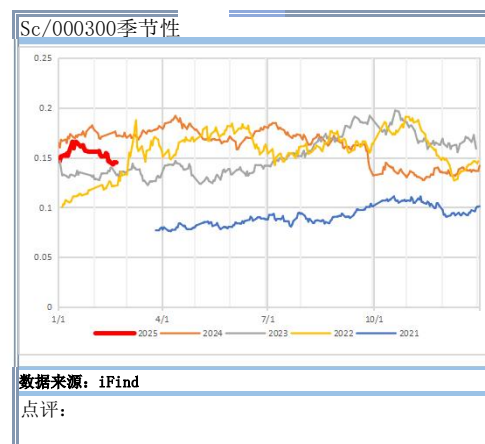
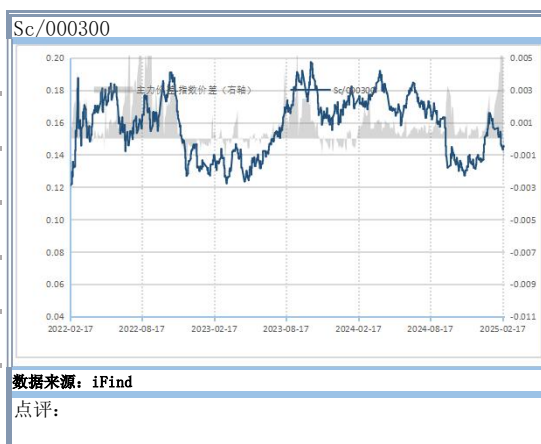
数据截止日：2025/2/20

期内最小值：0.1213

期内最大值：0.1972

期内平均值：0.1583

当前分位值：31.91%



数据起始日: 2020/2/20

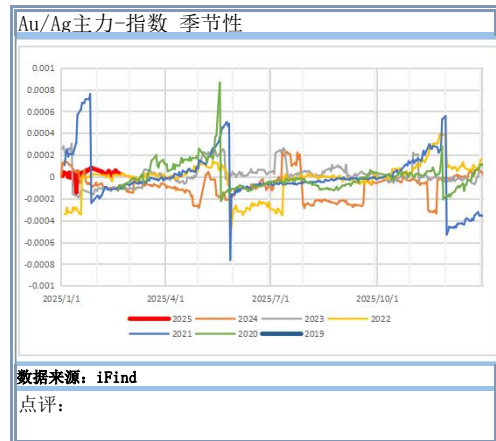
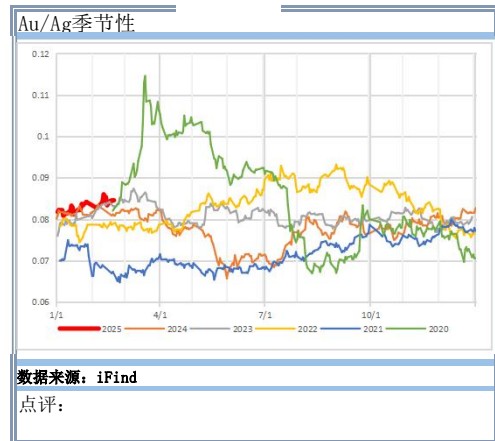
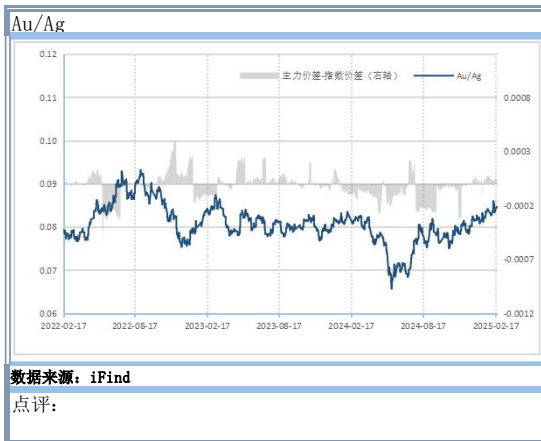
数据截止日: 2025/2/20

期内最小值: 0.0657

期内最大值: 0.0932

期内平均值: 0.0807

当前分位值: 69.00%



数据起始日: 2020/2/20

数据截止日: 2025/2/20

期内最小值: 0.4165

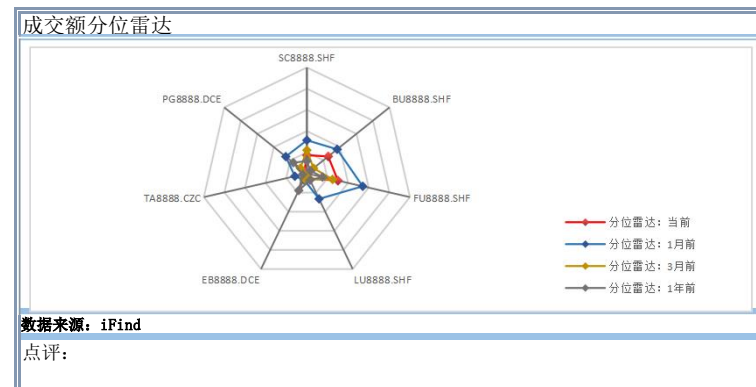
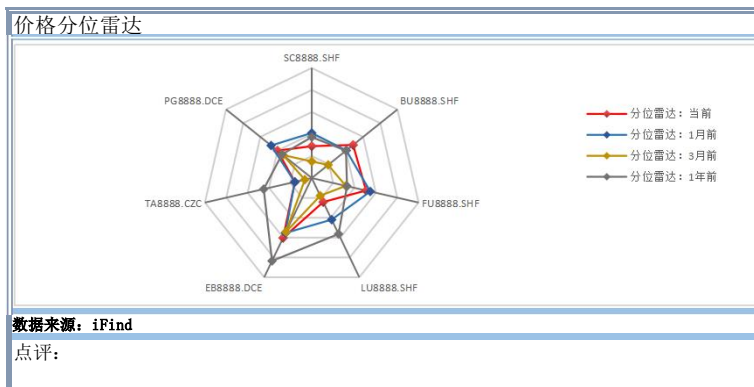
期内最大值: 1.0574

期内平均值: 0.6698

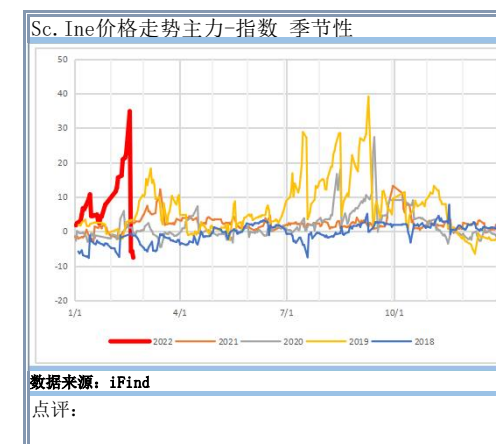
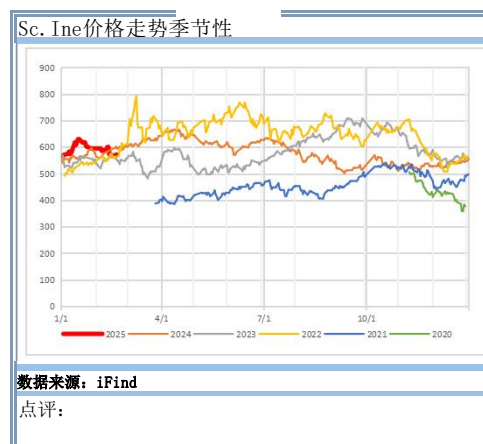
当前分位值: 10.11%



二、原油相关



数据起始日: 2020/2/20
数据截止日: 2025/2/20
期内最小值: 481.8
期内最大值: 791.6
期内平均值: 601.8676
当前分位值: 28.99%



数据起始日: 2020/2/20

数据截止日: 2025/2/20

期内最小值: 3036

期内最大值: 4794

期内平均值: 3711.6365

当前分位值: 48.24%

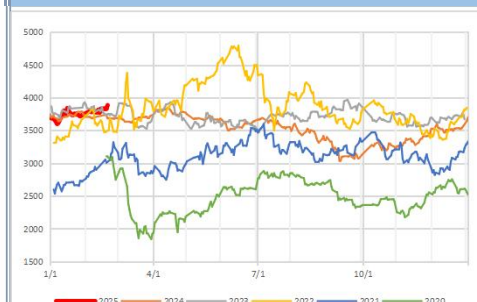
Bu. SHFE价格走势



数据来源: iFind

点评:

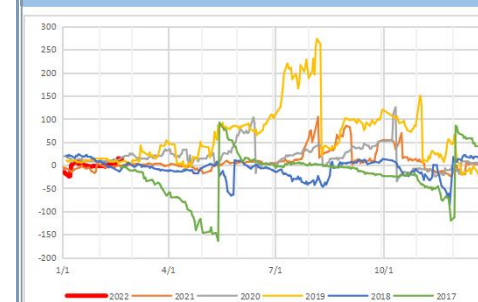
Bu. SHFE价格走势季节性



数据来源: iFind

点评:

Bu. SHFE价格走势主力-指数 季节性



数据来源: iFind

点评:

数据起始日: 2020/2/20

数据截止日: 2025/2/20

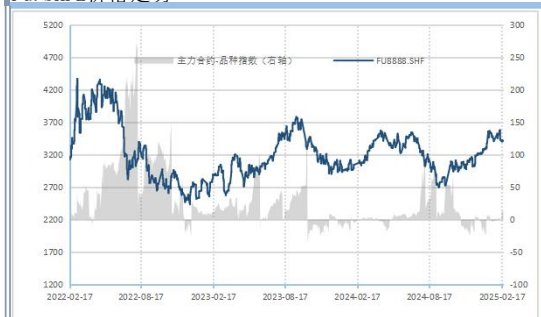
期内最小值: 2432

期内最大值: 4371

期内平均值: 3203.6145

当前分位值: 50.85%

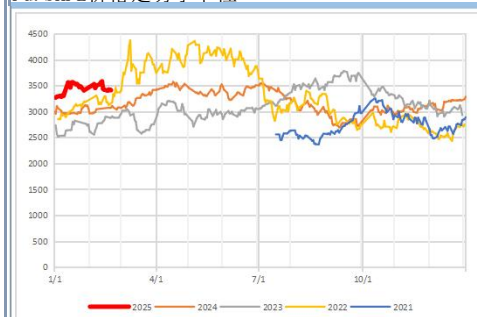
Fu. SHFE价格走势



数据来源: iFind

点评:

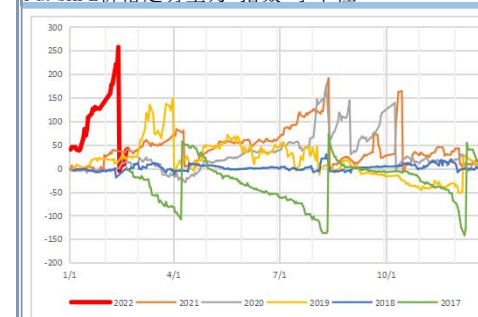
Fu. SHFE价格走势季节性



数据来源: iFind

点评:

Fu. SHFE价格走势主力-指数 季节性



数据来源: iFind

点评:

数据起始日：2020/6/22

数据截止日：2025/2/20

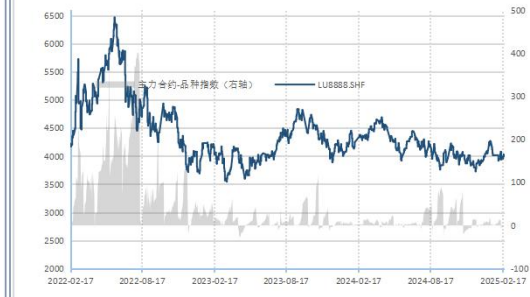
期内最小值：3727

期内最大值：4834

期内平均值：4195.6541

当前分位值：24.12%

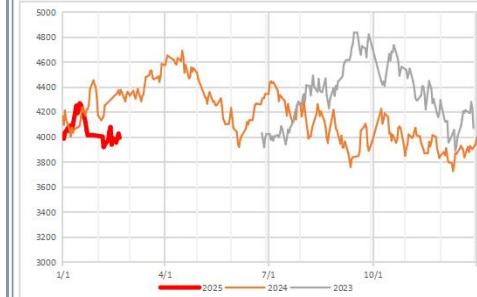
Lu. Ine价格走势



数据来源：iFind

点评：

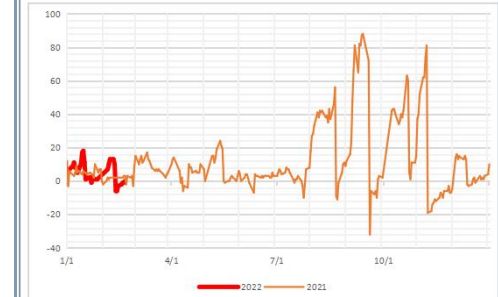
Lu. Ine价格走势季节性



数据来源：iFind

点评：

Lu. Ine价格走势主力-指数 季节性



数据来源：iFind

点评：

数据起始日：2019/9/26

数据截止日：2025/2/20

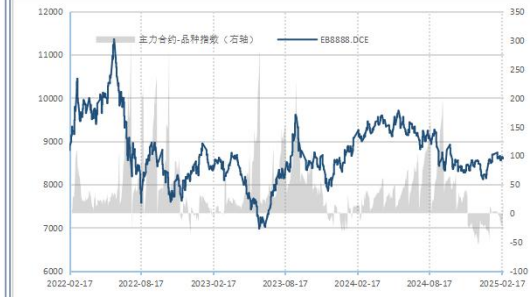
期内最小值：6978

期内最大值：9707

期内平均值：8543.8952

当前分位值：60.32%

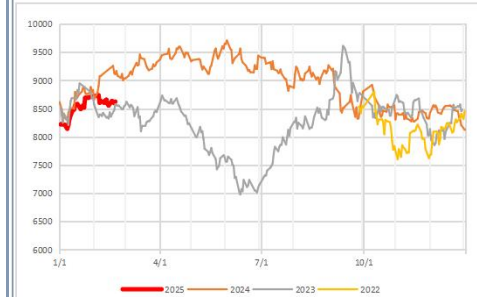
EB. DCE价格走势



数据来源：iFind

点评：

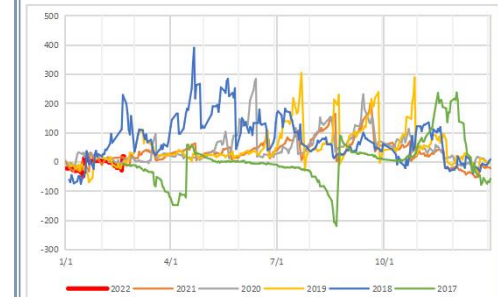
EB. DCE价格走势季节性



数据来源：iFind

点评：

EB. DCE价格走势主力-指数 季节性



数据来源：iFind

点评：

数据起始日： 2020/2/20

数据截止日： 2025/2/20

期内最小值： 4717

期内最大值： 7488

期内平均值： 5681.8697

当前分位值： 15.81%

PTA. CZCE价格走势



数据来源：iFind

点评：

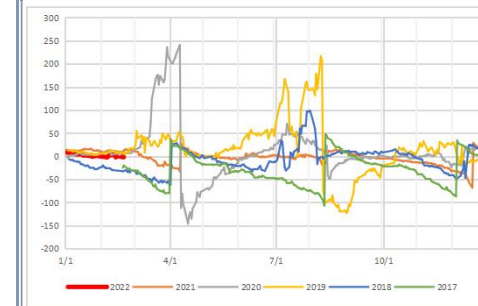
PTA. CZCE价格走势季节性



数据来源：iFind

点评：

PTA. CZCE价格走势主力-指数 季节性



数据来源：iFind

点评：

数据起始日： 2020/3/30

数据截止日： 2025/2/20

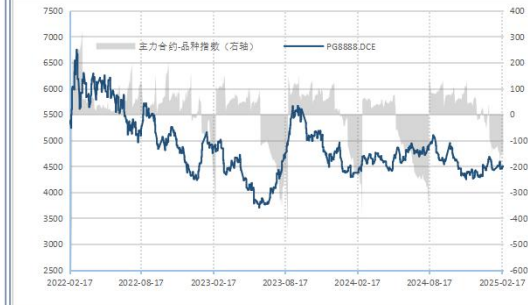
期内最小值： 3704

期内最大值： 5665

期内平均值： 4610.4585

当前分位值： 39.98%

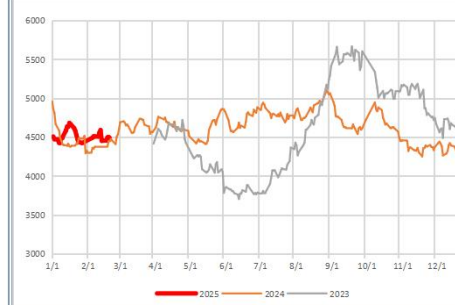
LPG. DCE价格走势



数据来源：iFind

点评：

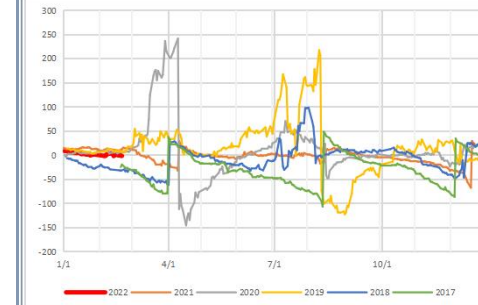
LPG. DCE价格走势季节性



数据来源：iFind

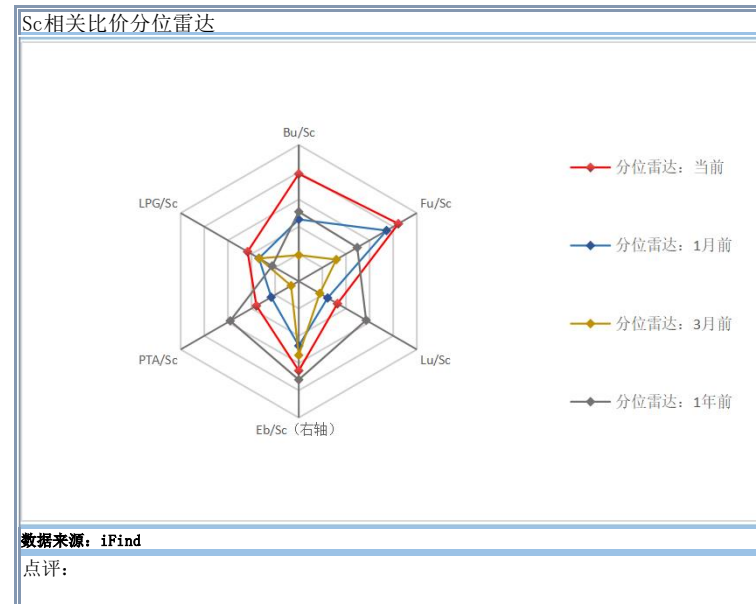
点评：

LPG. DCE价格走势主力-指数 季节性

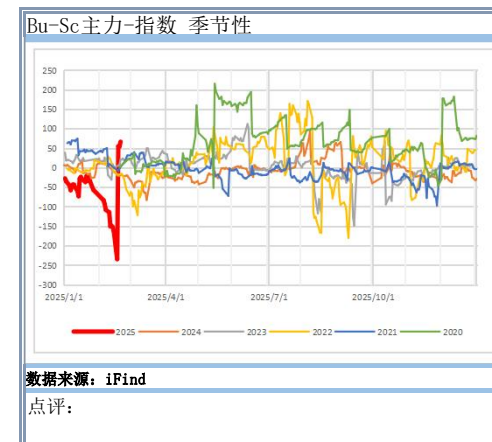
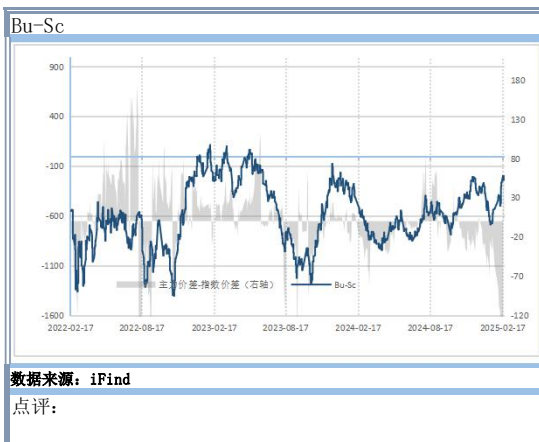


数据来源：iFind

点评：



数据起始日: 2020/2/20
 数据截止日: 2025/2/20
 期内最小值: -1406.4286
 期内最大值: 111.1429
 期内平均值: -587.4180
 当前分位值: 79.57%



数据起始日：2020/2/20

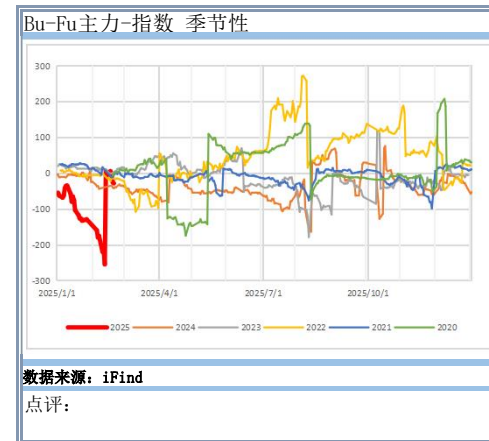
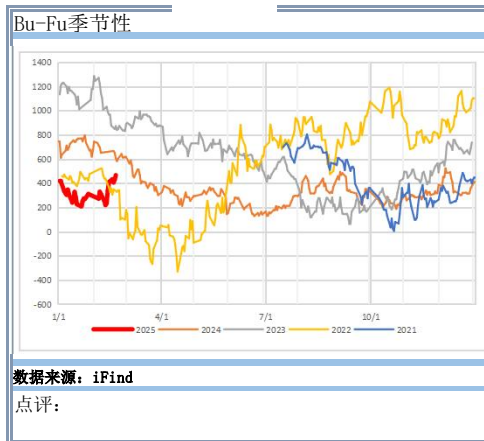
数据截止日：2025/2/20

期内最小值：-331.0000

期内最大值：1284.0000

期内平均值：508.0219

当前分位值：49.35%



数据起始日：2021/12/31

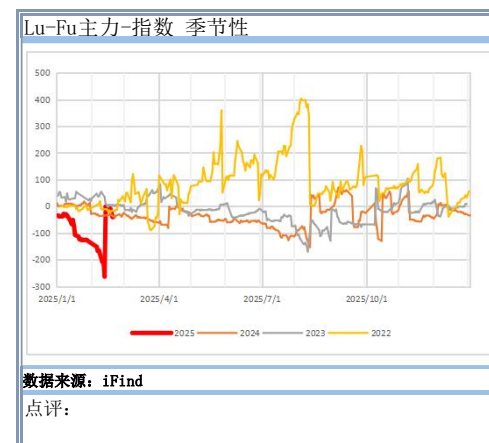
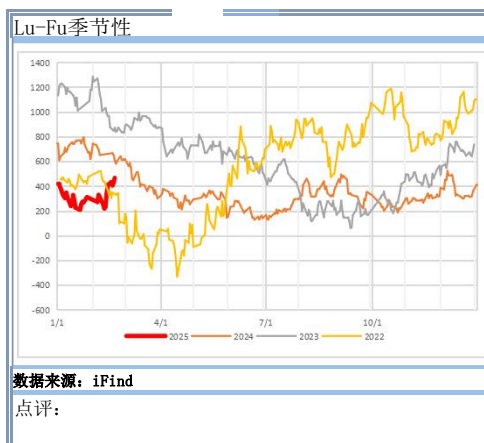
数据截止日：2025/2/20

期内最小值：438.0000

期内最大值：1334.0000

期内平均值：976.2424

当前分位值：15.40%



数据起始日: 2021/11/5

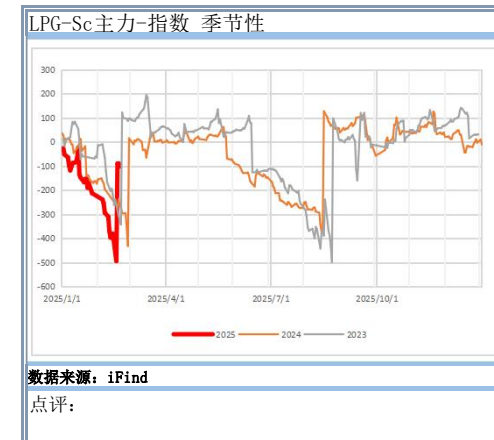
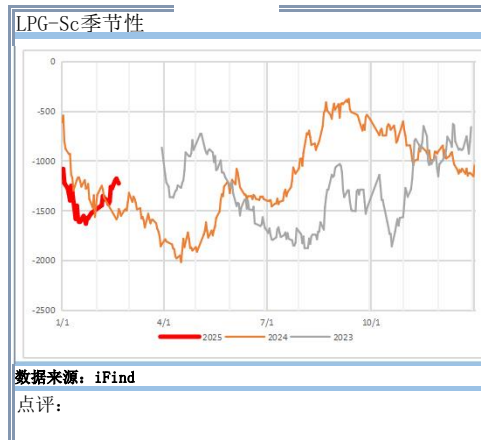
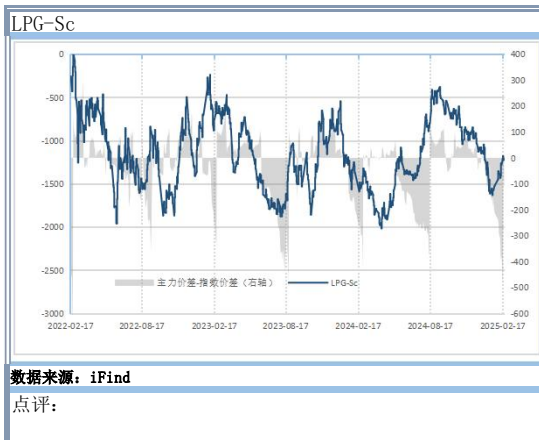
数据截止日: 2025/2/20

期内最小值: -2017.0000

期内最大值: -381.0000

期内平均值: -1201.1909

当前分位值: 48.23%



数据起始日: 2020/2/20

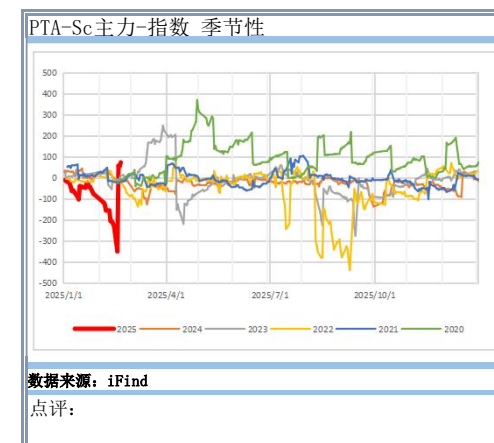
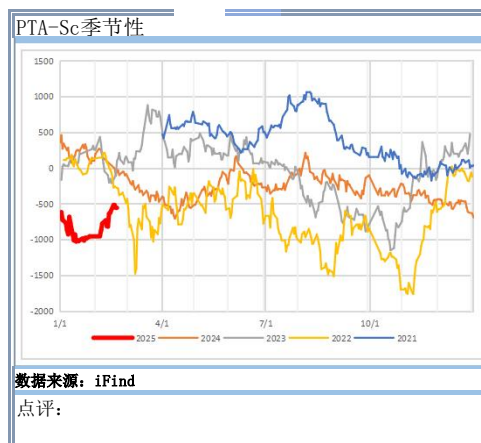
数据截止日: 2025/2/20

期内最小值: -1762.0000

期内最大值: 876.0000

期内平均值: -336.8066

当前分位值: 45.53%



数据起始日: #N/A

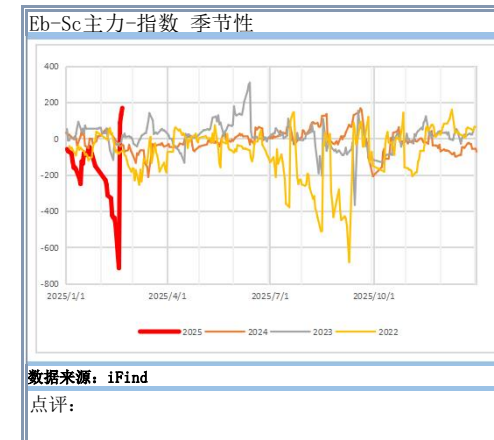
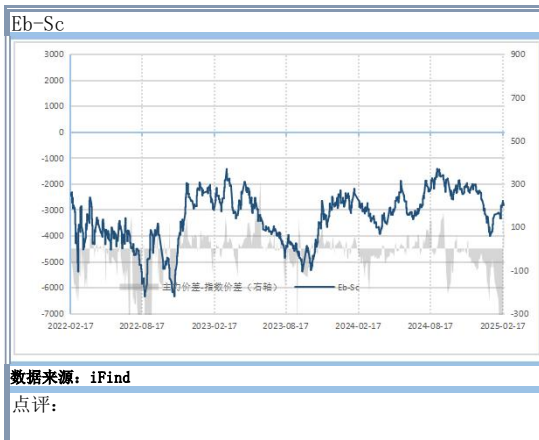
数据截止日: 2025/2/20

期内最小值: -6347.0000

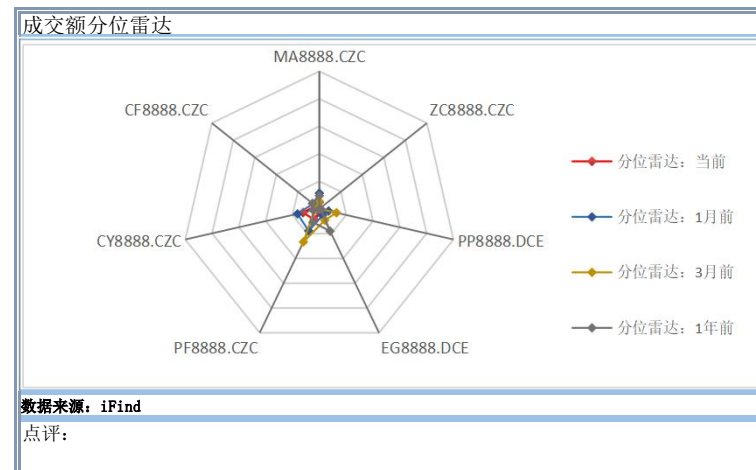
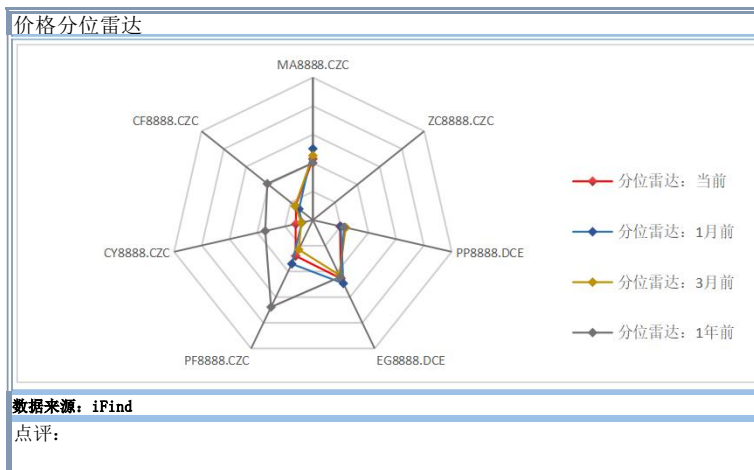
期内最大值: -1429.0000

期内平均值: -3171.8319

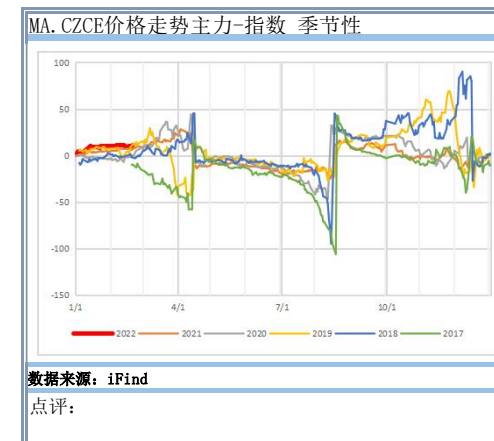
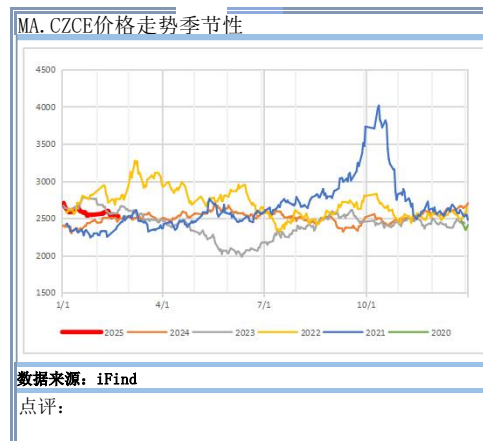
当前分位值: 71.96%



三、煤化工相关



数据起始日: 2020/2/20
数据截止日: 2025/2/20
期内最小值: 1982
期内最大值: 3272
期内平均值: 2531.8052
当前分位值: 42.95%



数据起始日： 2020/2/20

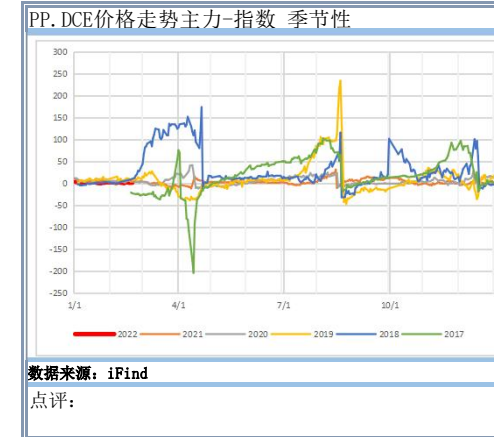
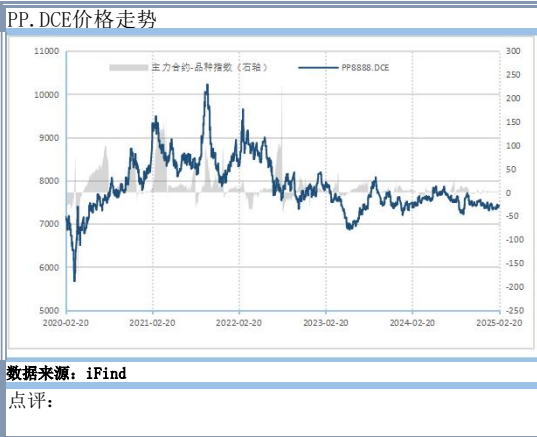
数据截止日： 2025/2/20

期内最小值： 6865

期内最大值： 9649

期内平均值： 7719.9246

当前分位值： 19.54%



数据起始日： 2020/2/20

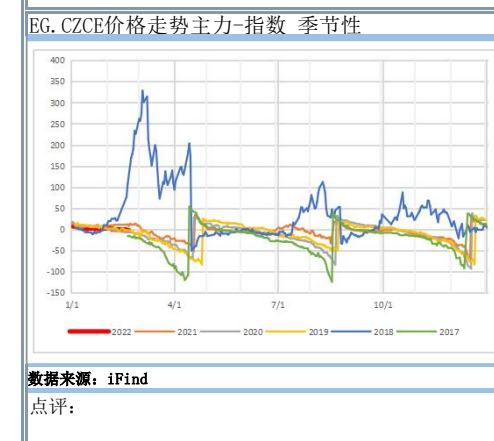
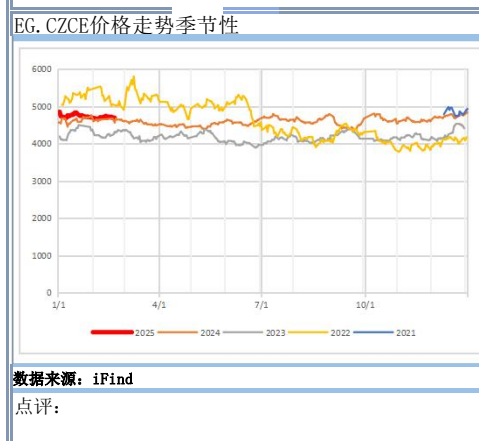
数据截止日： 2025/2/20

期内最小值： 3778

期内最大值： 5798

期内平均值： 4442.3278

当前分位值： 45.54%



数据起始日: 2020/10/12

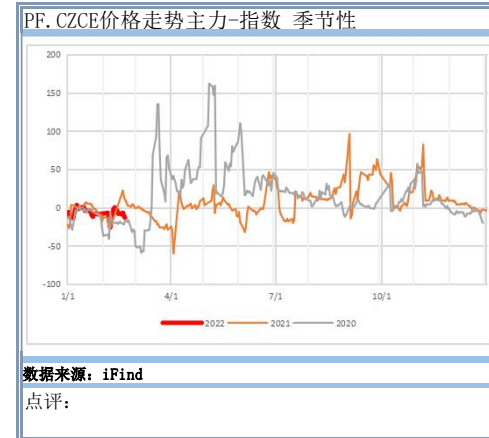
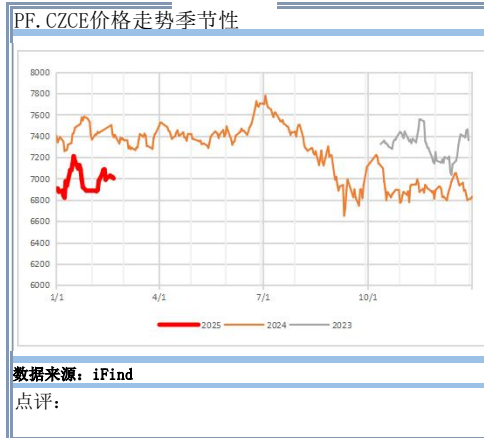
数据截止日: 2025/2/20

期内最小值: 6652

期内最大值: 7907

期内平均值: 7266.0822

当前分位值: 27.89%



数据起始日: 2020/2/20

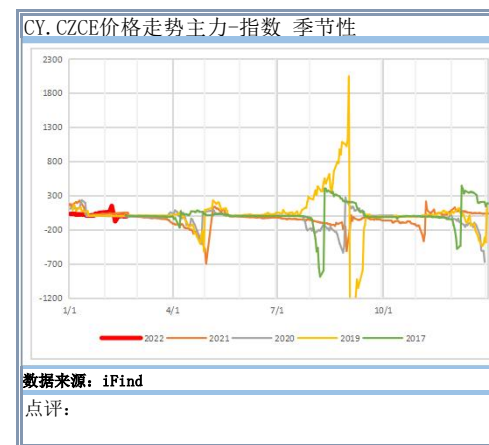
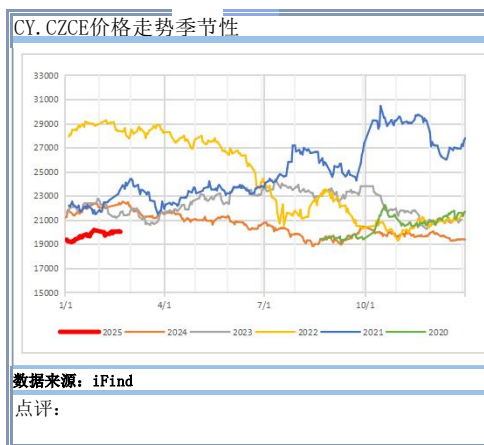
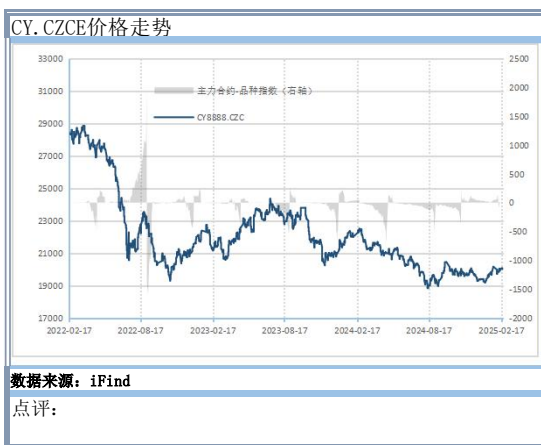
数据截止日: 2025/2/20

期内最小值: 18830

期内最大值: 28852

期内平均值: 22064.1962

当前分位值: 12.23%



数据起始日: 2020/2/20

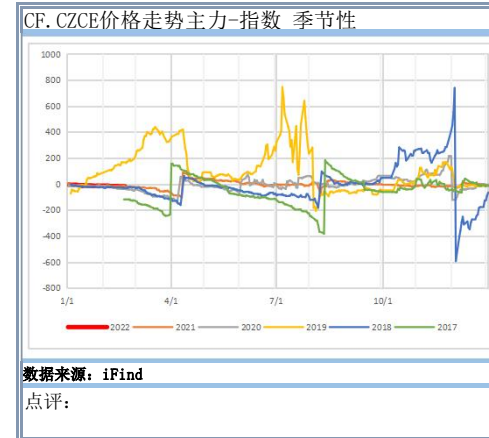
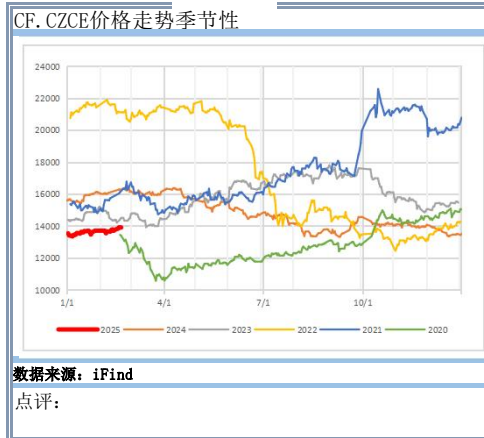
数据截止日: 2025/2/20

期内最小值: 12447

期内最大值: 21809

期内平均值: 15693.9698

当前分位值: 15.61%



数据起始日: 2020/2/20

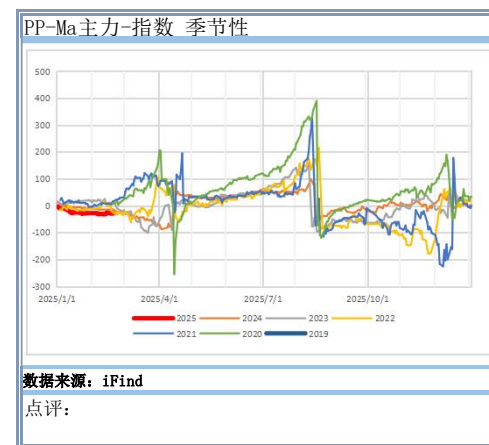
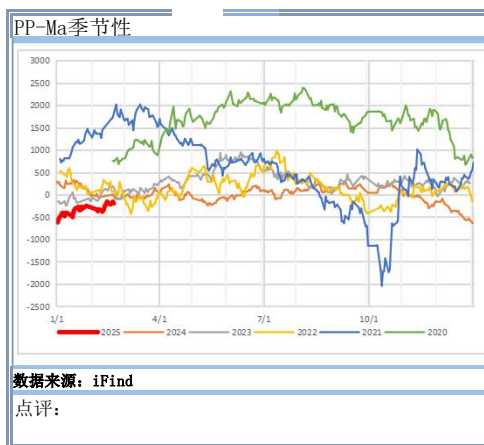
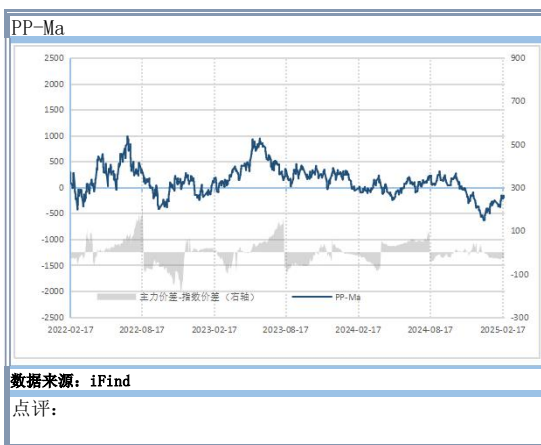
数据截止日: 2025/2/20

期内最小值: -632.0000

期内最大值: 982.0000

期内平均值: 124.5089

当前分位值: 26.83%



数据起始日: 2020/2/20

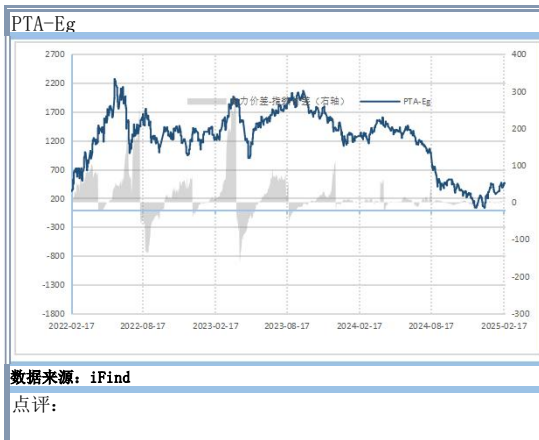
数据截止日: 2025/2/20

期内最小值: 32.0000

期内最大值: 2269.0000

期内平均值: 1239.5418

当前分位值: 19.00%



数据起始日: 2022/3/13

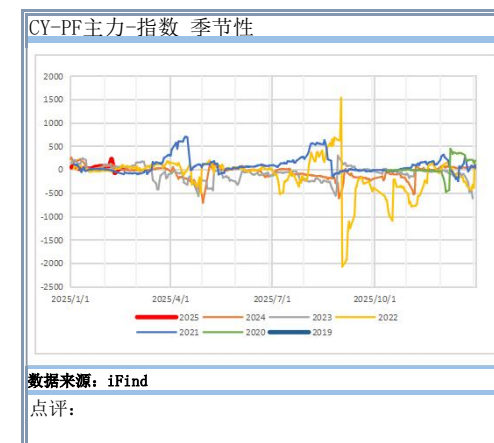
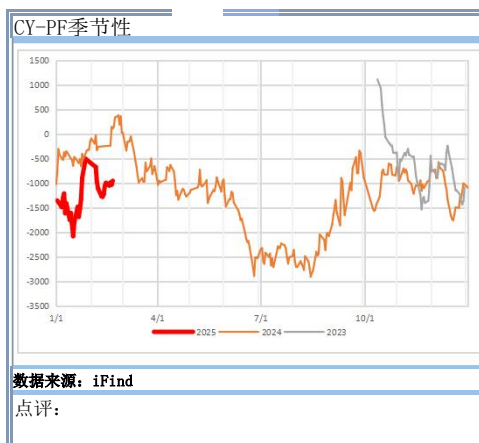
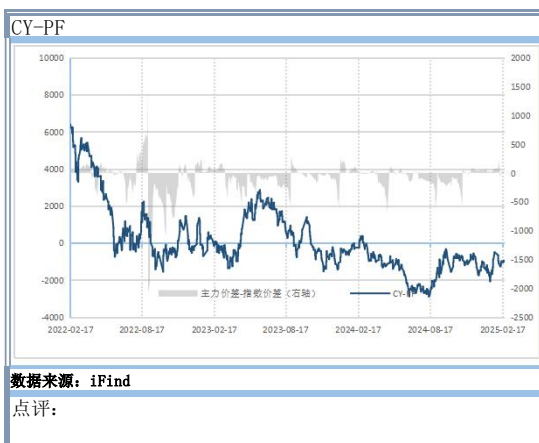
数据截止日: 2025/2/20

期内最小值: -2902.0000

期内最大值: 1389.0000

期内平均值: -1032.0227

当前分位值: 45.49%



数据起始日: 2023/8/31

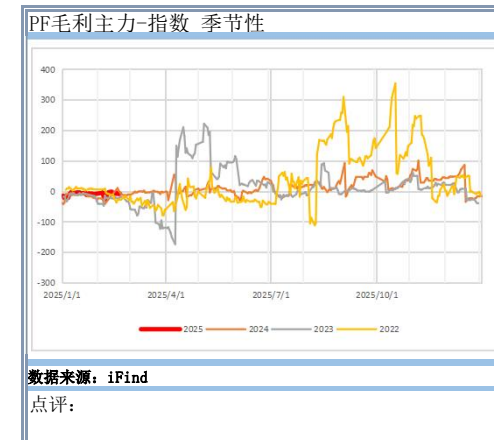
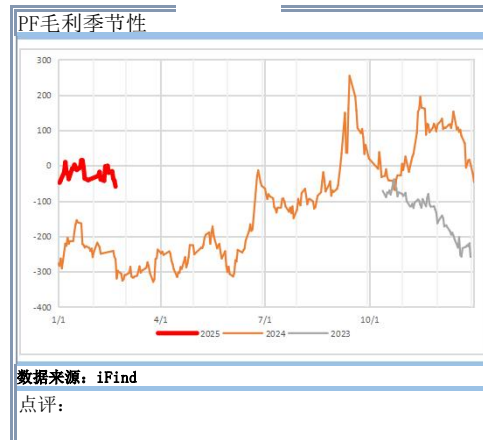
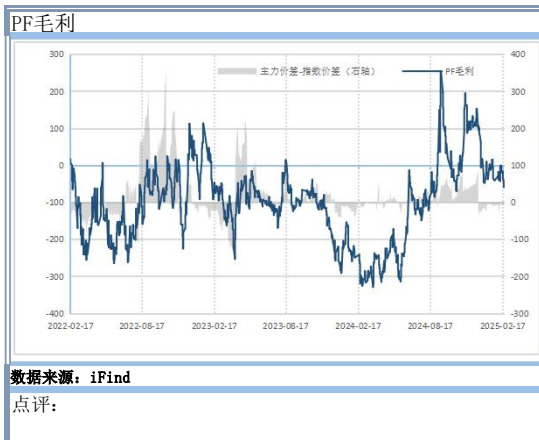
数据截止日: 2025/2/20

期内最小值: -328.9900

期内最大值: 253.8400

期内平均值: -109.8141

当前分位值: 46.26%



数据起始日: 2020/2/20

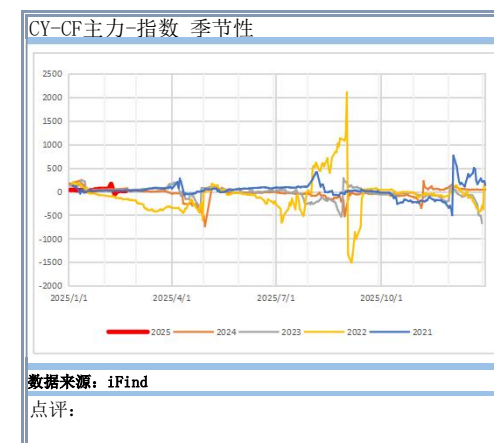
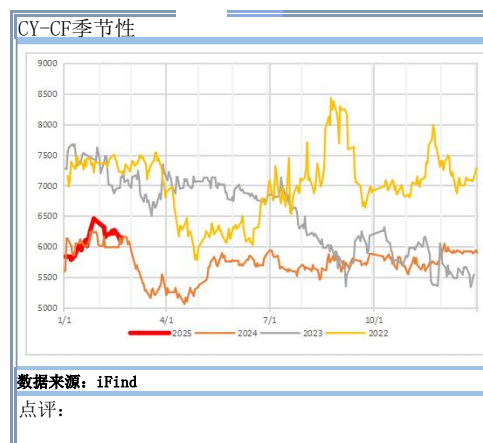
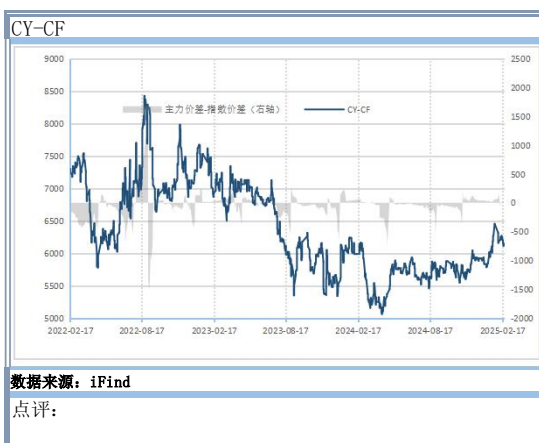
数据截止日: 2025/2/20

期内最小值: 5061.0000

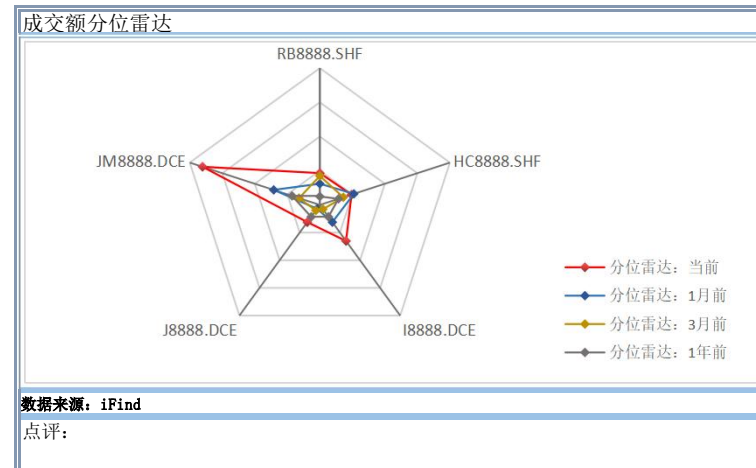
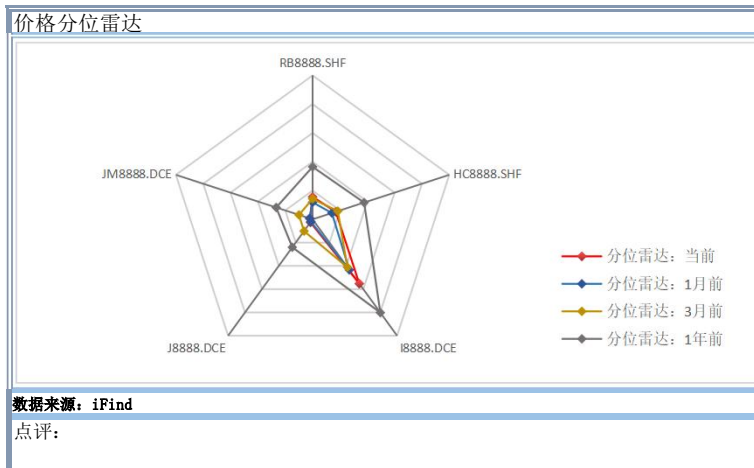
期内最大值: 8428.0000

期内平均值: 6370.2263

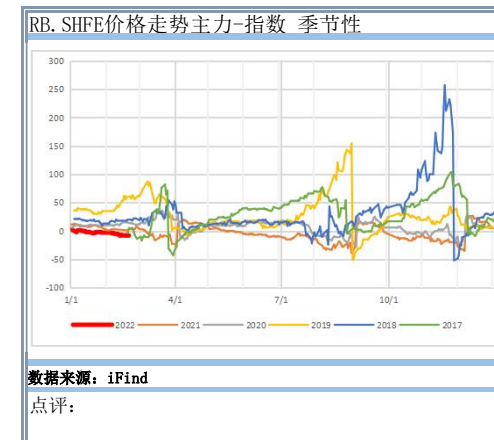
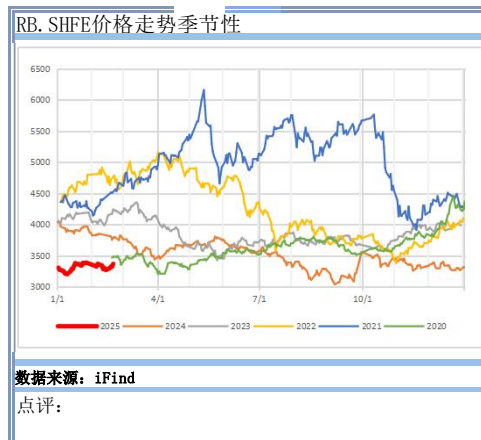
当前分位值: 32.28%



四、黑色相关



数据起始日: 2020/2/20
数据截止日: 2025/2/20
期内最小值: 3034
期内最大值: 5154
期内平均值: 3823.0892
当前分位值: 15.61%



数据起始日: 2020/2/20

数据截止日: 2025/2/20

期内最小值: 3093

期内最大值: 5333

期内平均值: 3936.5995

当前分位值: 16.96%

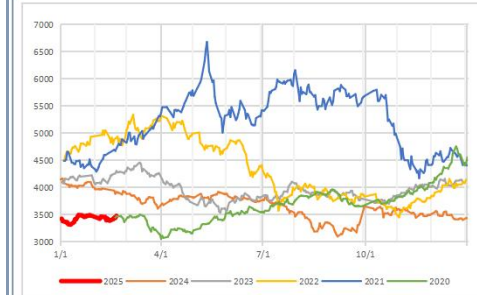
HC. SHFE价格走势



数据来源: iFind

点评:

HC. SHFE价格走势季节性



数据来源: iFind

点评:

HC. SHFE价格走势主力-指数 季节性



数据来源: iFind

点评:

数据起始日: 2020/2/20

数据截止日: 2025/2/20

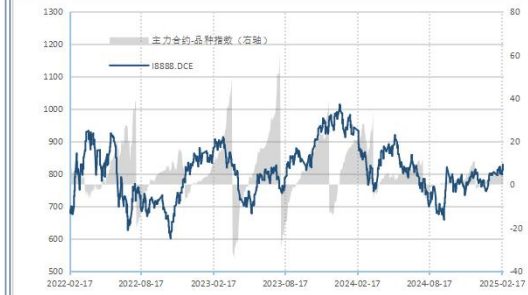
期内最小值: 600.1

期内最大值: 1013.6

期内平均值: 806.9056

当前分位值: 55.26%

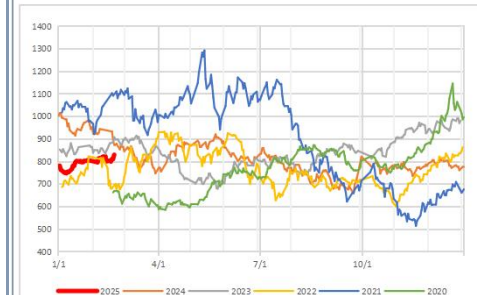
I. DCE价格走势



数据来源: iFind

点评:

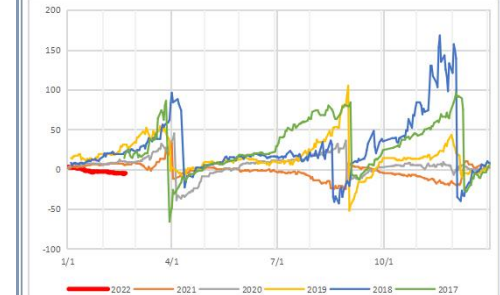
I. DCE价格走势季节性



数据来源: iFind

点评:

I. DCE价格走势主力-指数 季节性



数据来源: iFind

点评:

数据起始日： 2020/2/20

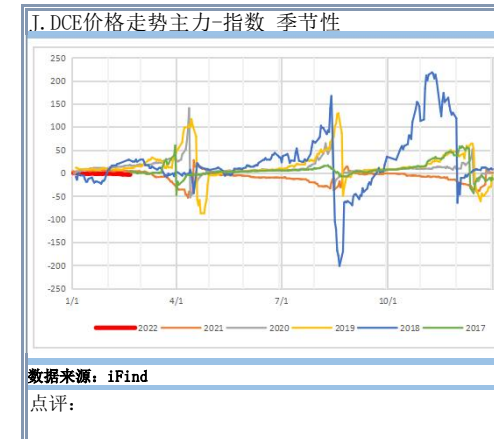
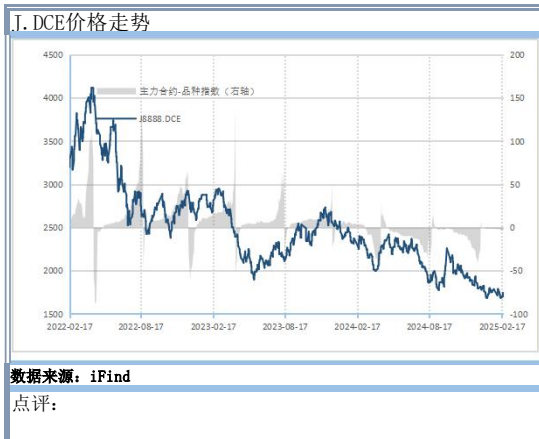
数据截止日： 2025/2/20

期内最小值： 1683.2

期内最大值： 4117.7

期内平均值： 2489.5728

当前分位数： 2.55%



数据起始日： 2020/2/20

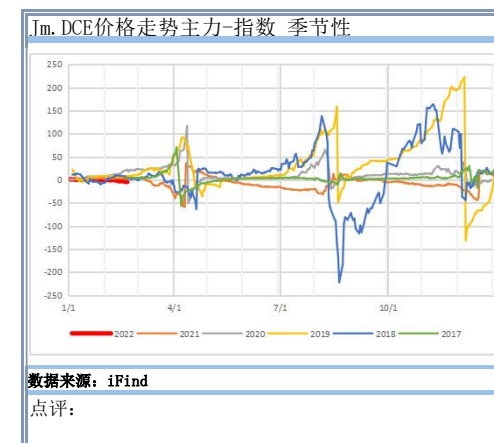
数据截止日： 2025/2/20

期内最小值： 1083.4

期内最大值： 3196.2

期内平均值： 1796.2977

当前分位数： 2.02%



数据起始日：2020/2/20

数据截止日：2025/2/20

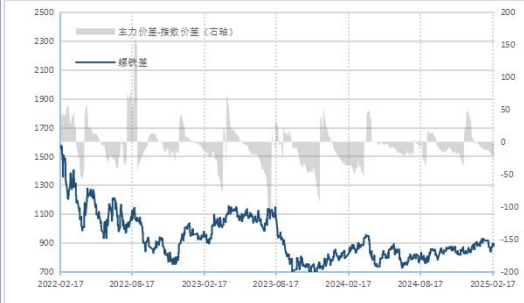
期内最小值：670.1176

期内最大值：1574.2353

期内平均值：934.6835

当前分位值：22.78%

螺铁差



数据来源：iFind

点评：

数据起始日：2020/2/20

数据截止日：2025/2/20

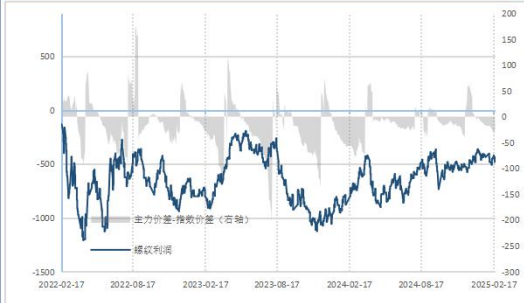
期内最小值：-1206.9091

期内最大值：-130.0000

期内平均值：-640.8106

当前分位值：67.36%

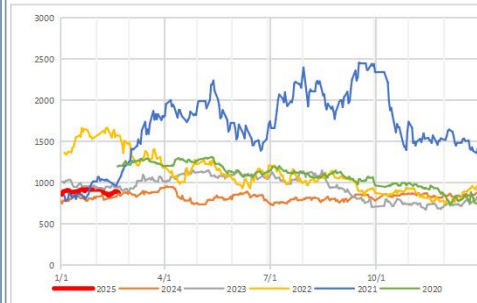
螺纹利润



数据来源：iFind

点评：

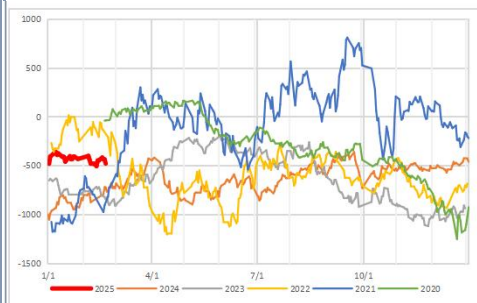
螺铁差季节性



数据来源：iFind

点评：

螺纹利润季节性



数据来源：iFind

点评：

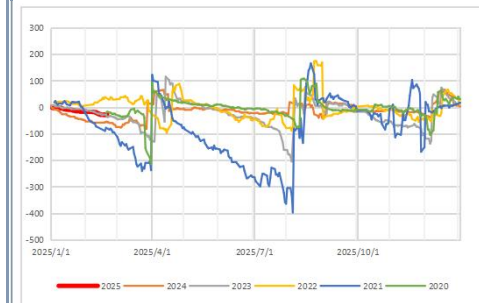
螺铁差主力-指数 季节性



数据来源：iFind

点评：

螺纹利润主力-指数 季节性



数据来源：iFind

点评：

数据起始日：2020/2/20

数据截止日：2025/2/20

期内最小值：752.4706

期内最大值：1754.2941

期内平均值：1048.1937

当前分位值：23.12%

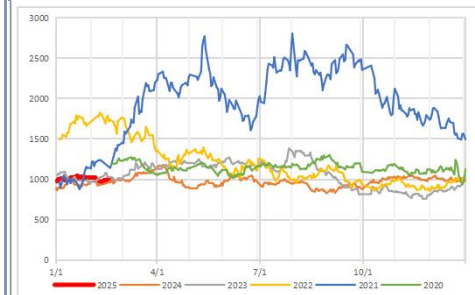
卷铁差



数据来源：iFind

点评：

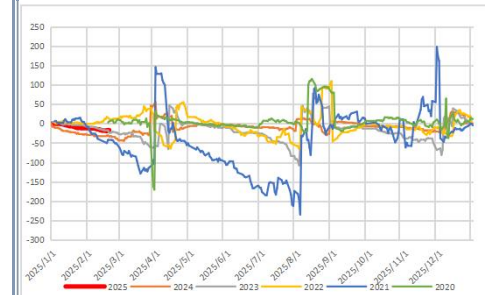
卷铁差季节性



数据来源：iFind

点评：

卷铁差主力-指数 季节性



数据来源：iFind

点评：

数据起始日：2020/2/20

数据截止日：2025/2/20

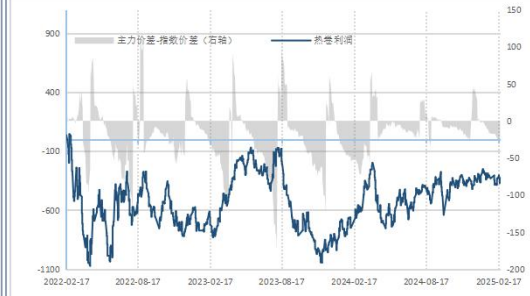
期内最小值：-1073.7273

期内最大值：43.8182

期内平均值：-527.3003

当前分位值：62.66%

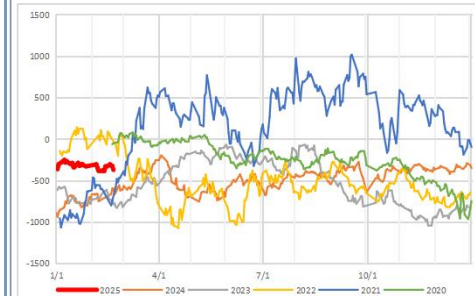
热卷利润



数据来源：iFind

点评：

热卷利润季节性



数据来源：iFind

点评：

热卷利润主力-指数 季节性



数据来源：iFind

点评：

数据起始日: 2020/2/20

数据截止日: 2025/2/20

期内最小值: -56.0000

期内最大值: 398.0000

期内平均值: 113.5103

当前分位值: 36.12%

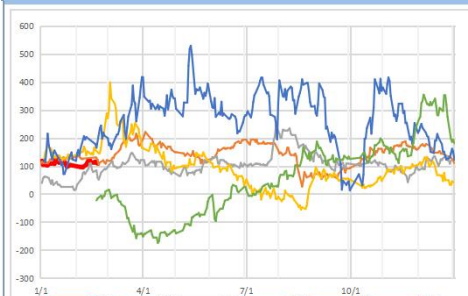
卷螺差



数据来源: iFind

点评:

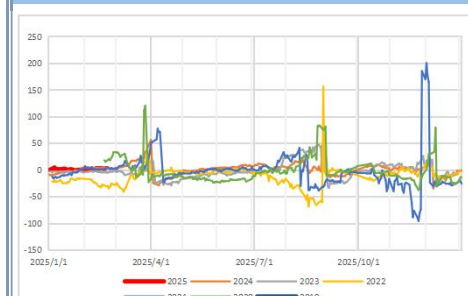
卷螺差季节性



数据来源: iFind

点评:

卷螺差主力-指数 季节性



数据来源: iFind

点评:

数据起始日: 2020/2/20

数据截止日: 2025/2/20

期内最小值: 3.9880

期内最大值: 6.9356

期内平均值: 4.7646

当前分位值: 2.48%

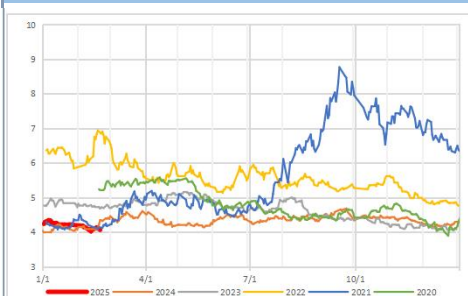
螺矿比



数据来源: iFind

点评:

螺矿比季节性



数据来源: iFind

点评:

螺矿比主力-指数 季节性



数据来源: iFind

点评:

数据起始日: 2020/2/20

数据截止日: 2025/2/20

期内最小值: 2.0940

期内最大值: 4.9436

期内平均值: 3.1015

当前分位值: 0.43%

焦煤比



数据来源: iFind

点评:

焦煤比季节性



数据来源: iFind

点评:

焦煤比主力-指数 季节性



数据来源: iFind

点评:

数据起始日: 2020/2/20

数据截止日: 2025/2/20

期内最小值: -617.4400

期内最大值: 279.1600

期内平均值: -25.2439

当前分位值: 87.69%

J-Im



数据来源: iFind

点评:

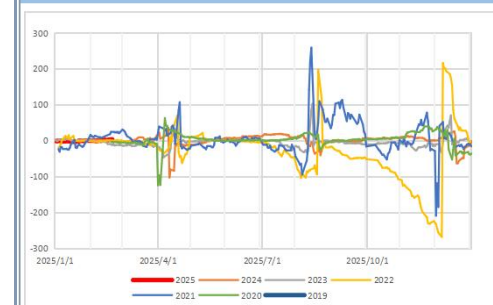
J-Im季节性



数据来源: iFind

点评:

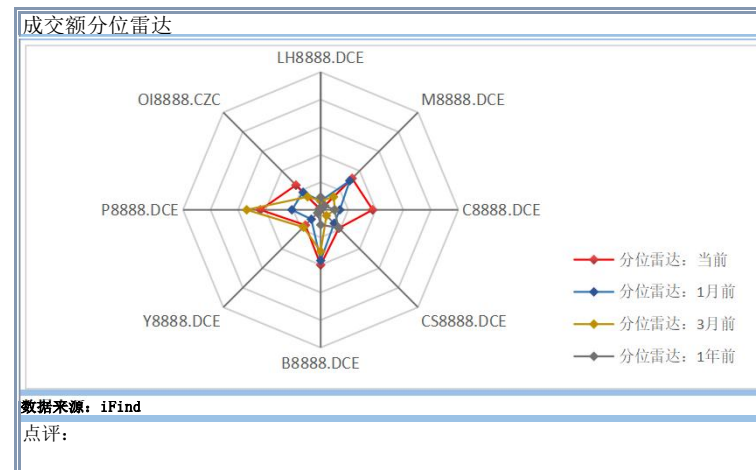
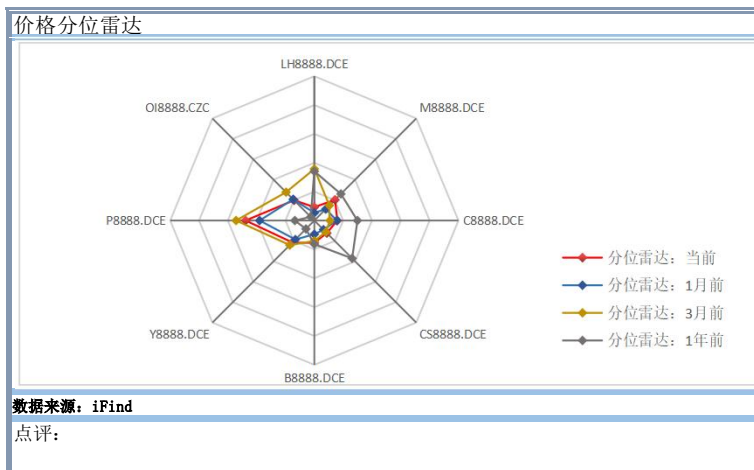
J-Im主力-指数 季节性



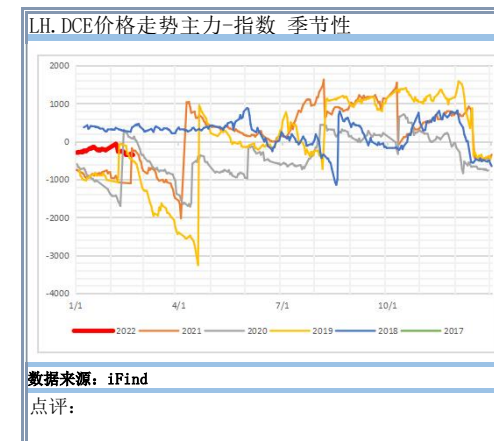
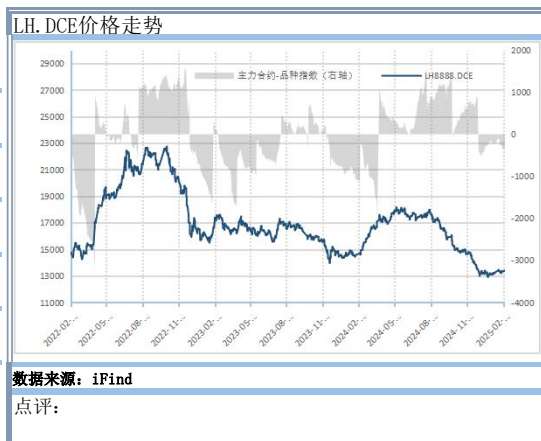
数据来源: iFind

点评:

五、农产品相关



数据起始日: 2021/1/8
数据截止日: 2025/2/20
期内最小值: 12916
期内最大值: 18158
期内平均值: 15738.0724
当前分位值: 9.25%



数据起始日: 2020/2/20

数据截止日: 2025/2/20

期内最小值: 2628

期内最大值: 4328

期内平均值: 3553.5075

当前分位值: 20.29%

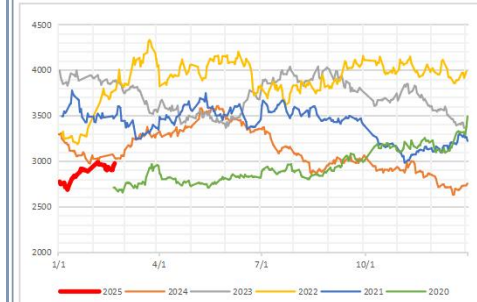
M. DCE价格走势



数据来源: iFind

点评:

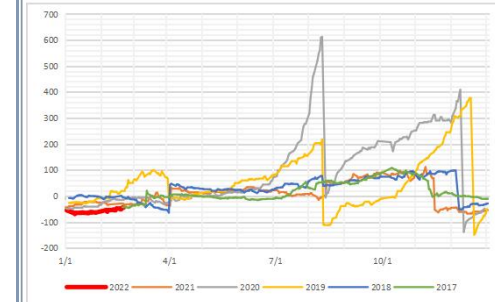
M. DCE价格走势季节性



数据来源: iFind

点评:

M. DCE价格走势主力-指数 季节性



数据来源: iFind

点评:

数据起始日: 2020/2/20

数据截止日: 2025/2/20

期内最小值: 2124

期内最大值: 3027

期内平均值: 2587.2373

当前分位值: 15.95%

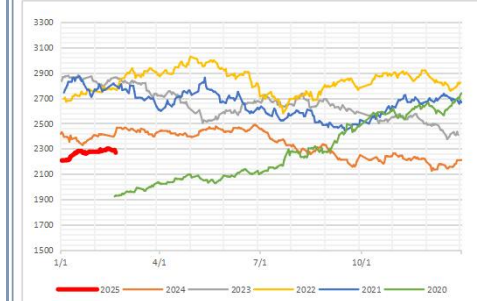
C. DCE价格走势



数据来源: iFind

点评:

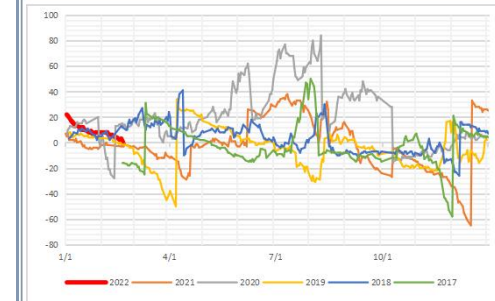
C. DCE价格走势季节性



数据来源: iFind

点评:

C. DCE价格走势主力-指数 季节性



数据来源: iFind

点评:

数据起始日: 2020/2/20

数据截止日: 2025/2/20

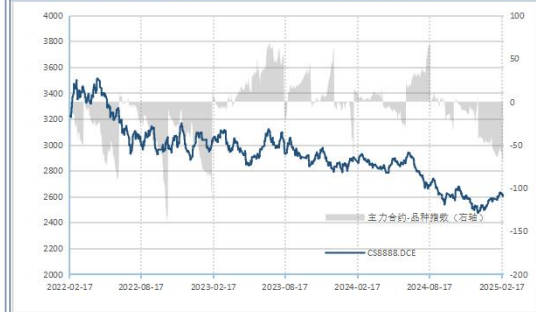
期内最小值: 2474

期内最大值: 3512

期内平均值: 2936.1852

当前分位值: 12.24%

CS. DCE价格走势



数据来源: iFind

点评:

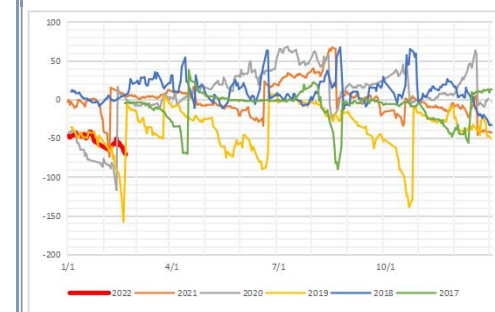
CS. DCE价格走势季节性



数据来源: iFind

点评:

CS. DCE价格走势主力-指数 季节性



数据来源: iFind

点评:

数据起始日: 2020/2/20

数据截止日: 2025/2/20

期内最小值: 3240

期内最大值: 5585

期内平均值: 4362.4746

当前分位值: 15.39%

B. DCE价格走势



数据来源: iFind

点评:

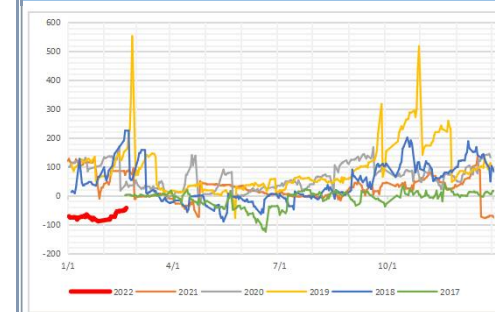
B. DCE价格走势季节性



数据来源: iFind

点评:

B. DCE价格走势主力-指数 季节性



数据来源: iFind

点评:

Y. DCE价格走势



数据起始日: 2020/2/20

数据截止日: 2025/2/20

期内最小值: 6793

期内最大值: 12065

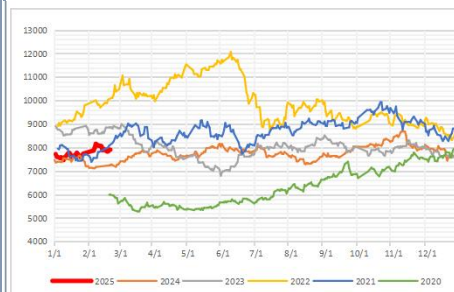
期内平均值: 8471.3128

当前分位值: 21.51%

数据来源: iFind

点评:

Y. DCE价格走势季节性



数据来源: iFind

点评:

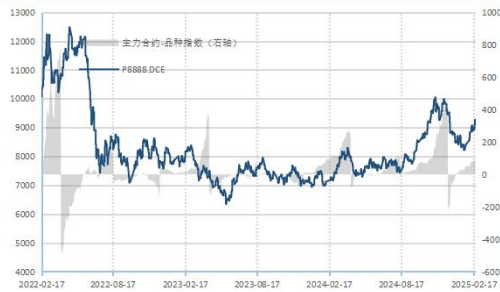
Y. DCE价格走势主力-指数 季节性



数据来源: iFind

点评:

P. DCE价格走势



数据起始日: 2020/2/20

数据截止日: 2025/2/20

期内最小值: 6349

期内最大值: 12479

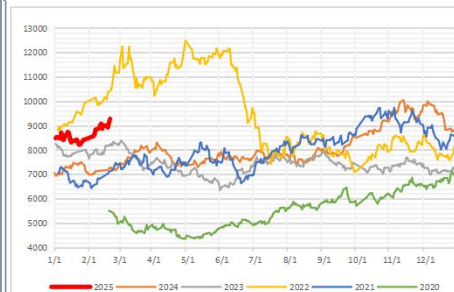
期内平均值: 8267.1701

当前分位值: 47.72%

数据来源: iFind

点评:

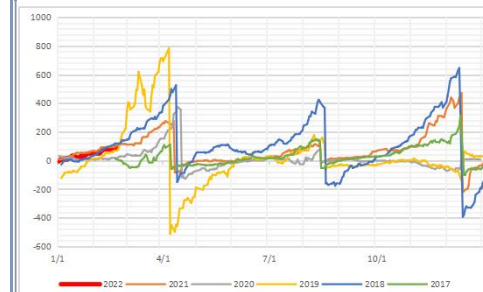
P. DCE价格走势季节性



数据来源: iFind

点评:

P. DCE价格走势主力-指数 季节性



数据来源: iFind

点评:

数据起始日: 2020/2/20

数据截止日: 2025/2/20

期内最小值: 7475

期内最大值: 14344

期内平均值: 9638.7682

当前分位值: 19.87%

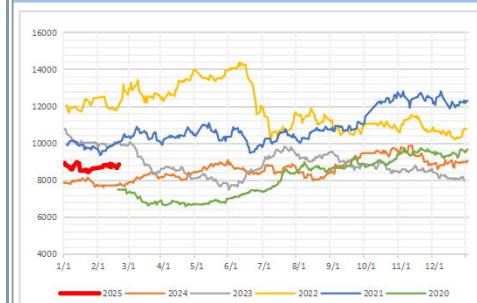
OI.CZCE价格走势



数据来源: iFind

点评:

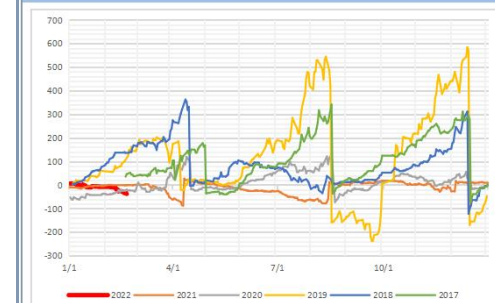
OI.CZCE价格走势季节性



数据来源: iFind

点评:

OI.CZCE价格走势主力-指数 季节性



数据来源: iFind

点评:

数据起始日: 2022/5/15

数据截止日: 2025/2/20

期内最小值: 7237.2500

期内最大值: 12199.0000

期内平均值: 9706.4698

当前分位值: 6.40%

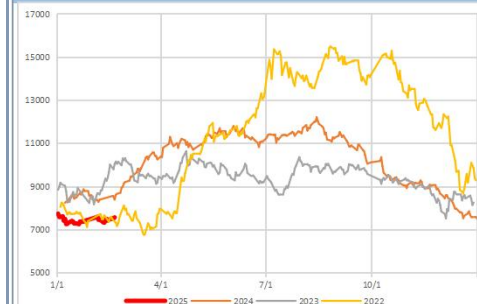
育肥收益



数据来源: iFind

点评:

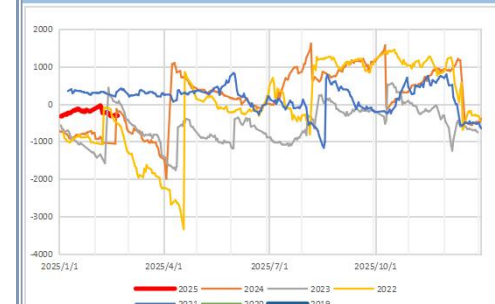
育肥收益季节性



数据来源: iFind

点评:

育肥收益主力-指数 季节性



数据来源: iFind

点评:

数据起始日: 2021/1/8

数据截止日: 2025/2/20

期内最小值: 838.0000

期内最大值: 6111.0000

期内平均值: 3289.0241

当前分位值: 9.82%

育肥肉料差(高料)



数据来源: iFind

点评:

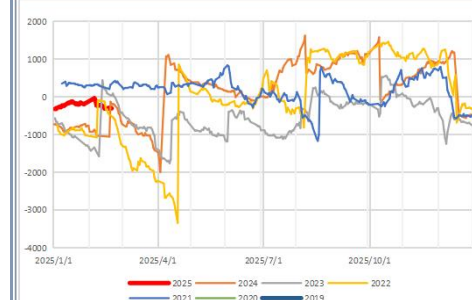
育肥肉料差(高料)季节性



数据来源: iFind

点评:

育肥肉料差(高料)主力-指数 季节性



数据来源: iFind

点评:

数据起始日: 2020/2/20

数据截止日: 2025/2/20

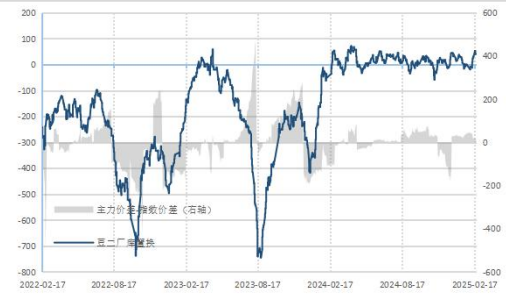
期内最小值: -745.0200

期内最大值: 71.2200

期内平均值: -165.7783

当前分位值: 96.09%

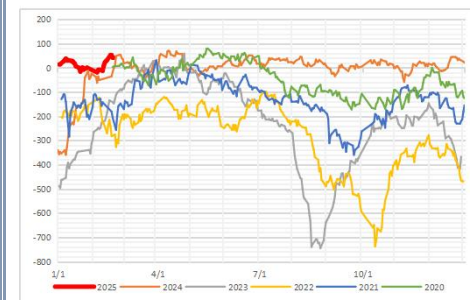
豆二厂库置换



数据来源: iFind

点评:

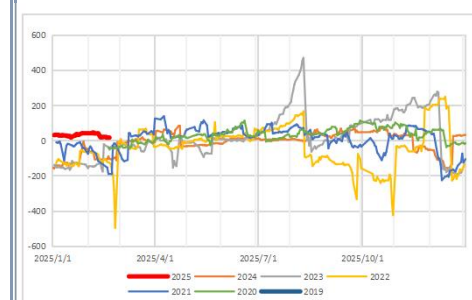
豆二厂库置换季节性



数据来源: iFind

点评:

豆二厂库置换主力-指数 季节性



数据来源: iFind

点评:

数据起始日: 2020/2/20

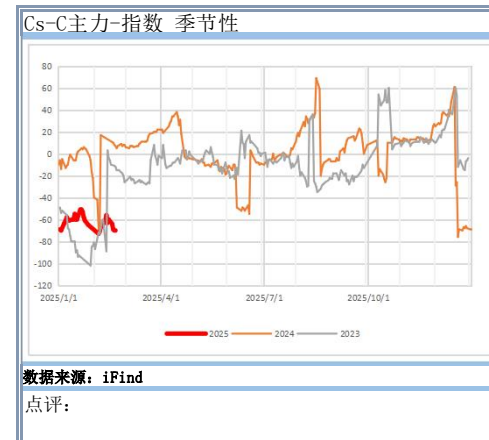
数据截止日: 2025/2/20

期内最小值: 62.0000

期内最大值: 587.0000

期内平均值: 348.9479

当前分位值: 51.62%



数据起始日: 2020/2/20

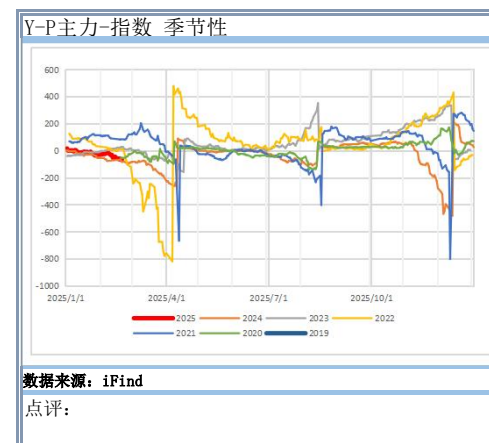
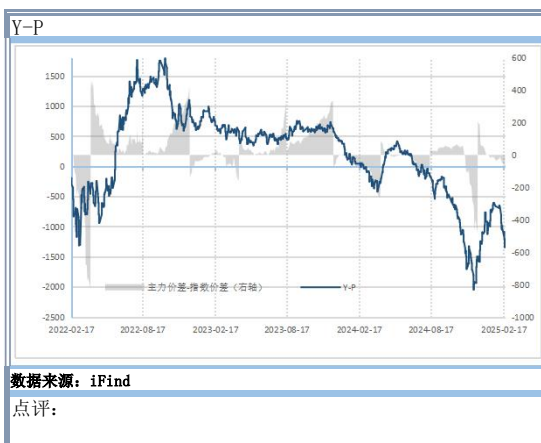
数据截止日: 2025/2/20

期内最小值: -2047.0000

期内最大值: 1788.0000

期内平均值: 204.1427

当前分位值: 18.25%



数据起始日: 2020/2/20

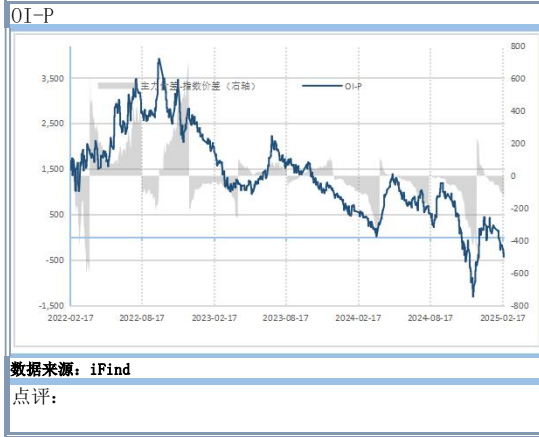
数据截止日: 2025/2/20

期内最小值: -1305.0000

期内最大值: 1645.0000

期内平均值: 641.1983

当前分位值: 29.53%



作者：曹有明
交易咨询资格证号：Z0013162
邮箱：caoyouming@sd-gold.com
审核：林振龙
复核：刘书语

从业资格证号：F3038998
电话：021-20627258
交易咨询从业资格证号：Z0018476
期货从业资格证号：F03107583

免责声明

本报告由山金期货投资咨询部制作，未获得山金期货有限公司的书面授权，任何人和单位不得对本报告进行任何形式的修改、发布和复制。本报告基于本公司期货研究人员采用可信的公开资料和实地调研资料，但本公司对这些信息的准确性和完整性不作任何保证，且本报告中的资料、建议、预测均反映报告初次发布时的判断，可能会随时调整，报告中的信息或所表达的意见不构成投资、法律、会计或税务的最终操作建议，本公司不就报告中的内容对最终操作建议作任何担保。在山金期货有限公司及其研究人员知情的范围内，山金期货有限公司及其期货研究人员以及财产上的利害关系人与所评价或推荐的产品不存在任何利害关系，同时提醒期货投资者，期市有风险，入市须谨慎，了解市场风险，投资量力而行。